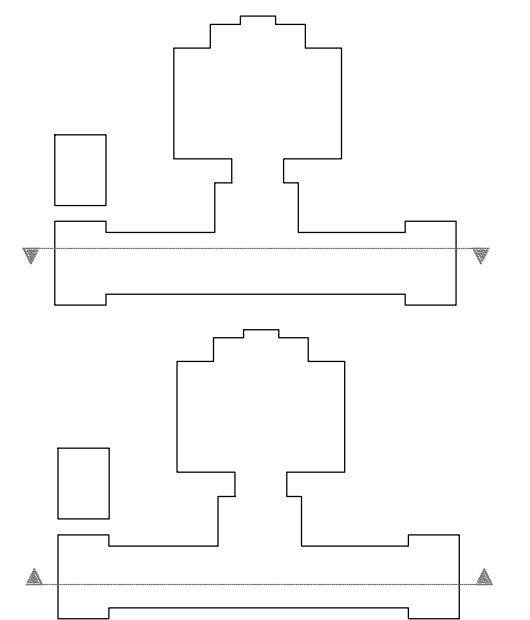




- REFERENCIAS
- TABIQUE DIVISORIOS DE PLACA DE YESO
 - T1- PLACA COMUN 12,5MM AMBAS CARAS SIN AISLACION, ESPESOR TOTAL 95MM
 - T2- PLACA COMUN AMBAS CARAS (H:1.30M) + VIDRIO LAMINADO 4+6 C/PERFIL PERIMETRAL MOT TIPO NU 751, ESPESOR TOTAL 95MM
 - T3- PLACA VERDE 12,5MM AMBAS CARAS CON AISLACION, ESPESOR TOTAL 95MM
 - T4- DOBLE PLACA ROJA SOBRE CARA INTERNA DE TABLEROS Y PLACA COMUN, ESPESOR TOTAL 110MM
 - CIELORRASO DE PLACA DE YESO
 - C1- SUSPENDIDO DE PLACA COMUN 12,5MM
 - C2- SUSPENDIDO DE PLACA VERDE 12,5MM (RESISTENTE A LA HUMEDAD)
 - C3- SUSPENDIDO DOBLE DE PLACA ROJA 12,5MM (RESISTENTE AL FUEGO)
 - C4- APLICADO DE PLACA COMUN 12,5MM
 - CT- TAPAS DE INSPECCION 60X60 CON BORDE PERIMETRAL DE ALUMINIO Y MARCO OCULTO
- PISOS
- S1- INTERIOR DE GOMA 2MM SISTEMA TIPO RUBBER FLOORING COLOR GRANITO PRO CON ZOCALO SANITARIO ALTURA 10CM
- REVESTIMIENTOS
- R3- CERAMICA ESMALTADA 20X20 COLOR BLANCO
 - R4- ENDUJO Y TOMADO DE JUNTA CON MASILLA PARA PLACA DE ROCA DE YESO



TODAS LAS MEDIDAS SERAN VERIFICADAS EN OBRA

A.N.L.I.S. | arquitectura

Ministerio de Salud
Presidencia de la Nación

VANLIS
Administración Nacional de Laboratorios e Institutos de Salud

Obra: Proyecto de Remodelación y Ampliación
Servicio Fisiopatología y Servicio Enterobacterias
DEPARTAMENTO DE BACTERIOLOGIA

INSTITUTO NACIONAL DE ENFERMEDADES INFECCIOSAS
A.N.L.I.S.

Título: VISTAS INTERIORES			Plano: 17
Serie: ARQUITECTURA			
Escala: 1:100	Revision: R2		